

Виды продуктов и лицензий образовательных версий



3DEXPERIENCE

Виды лицензий:

★ **STAND-ALONE Licenses**–

Образовательные лицензии для одного пользователя, устанавливаются на один компьютер и не требуют подключения к сети.

- ### ★ **EDU Edition Network Licenses**–
- Сетевые лицензии с возможностями удаленного администрирования и переключения рабочих мест, требуют соединения с лицензионным сервером в локальной сети.

Продукты локальных лицензий:

★ SOLIDWORKS EDU Edition 2019-2020

- Лицензия для групп от 1 до 9 пользователей
- Лицензия для групп от 10 пользователей.

★ EDU Edition Composer.

- для групп от 1 пользователя

★ EDU Edition Electrical Schematic.

- для групп от 1 пользователя

Продукты сетевых лицензий:

★ SOLIDWORKS EDU Edition 2019-2020

- для групп до 60/200/500/2000 пользователей

★ EDU Edition PDM Professional CAD Editor

- для групп до 60/200/500/2000 пользователей

★ EDU Edition PDM Professional PSL

- для групп до 50 пользователей

★ EDU Edition Composer

- для групп до 45 пользователей

★ EDU Edition DraftSight Enterprise

- для групп до 45/200 пользователей

★ EDU Edition Electrical Schematic

- для групп до 45/60/100/200/300/500 пользователей

Состав пакета SOLIDWORKS EDU:



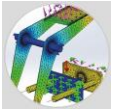
★ SOLIDWORKS CAD Premium

САПР система предоставляет специализированные инструменты и рабочие процессы, которые упрощают проектирование и разработку продукции от концепции до реализации



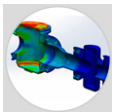
★ SOLIDWORKS CAM Professional

CAM-система, функционирующая прямо в среде SOLIDWORKS. Механические обработки SOLIDWORKS CAM и его команды доступны в окне SOLIDWORKS, позволяя создавать траектории движения инструмента, не покидая CAD-систему, и сохранять их в основном документе



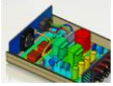
★ **SOLIDWORKS Simulation Premium**

Портфель простых в применении инструментов для структурного анализа, в которых используется метод конечных элементов. Такой анализ позволяет прогнозировать поведение изделия в реальной среде путем виртуального тестирования CAD-моделей. В линейке предлагаются инструменты с функциями линейного, нелинейного статического и динамического анализа.



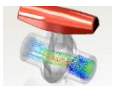
★ **Simulation Xpress**

Инструмент первичного анализа, Вы можете быстро определить влияние силы и давления и создавать отчеты для анализа результатов



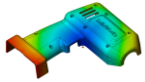
★ **SOLIDWORKS Flow Simulation Electronics Cooling/HVAC Module**

Специализированные инструменты для исследования и моделирования тепловых процессов позволяют выполнять точный термический анализ электронных печатных плат и проектов корпусных изделий. HVAC Module – инструмент анализа нагрева, охлаждения и вентиляции для моделирования систем HVAC и явлений излучения.



★ **FloXpress**

Инструмент первичного анализа для оценки гидроаэродинамики, с помощью которого определяется траектория прохождения жидкости в деталях или моделях сборки



★ **SOLIDWORKS Plastics Premium**

Простое и удобное решение для моделирования и анализа пластмассовых деталей и литейных форм. Это решение моделирует поток расплавленной пластмассы в процессе литейного формования, прогнозировать производственные дефекты и быстро оценивать готовность детали к производству на этапе проектирования.



★ **SOLIDWORKS Model Base Definition**

Бесчертёжная технология, полностью интегрированная в SOLIDWORKS 3D. При помощи SOLIDWORKS MBD вы можете делиться информацией об изделии и его производстве напрямую в формате 3D, отказавшись от длительных 2D-процессов и устранив потенциальные проблемы



★ **SOLIDWORKS EDU Electrical Professional Schematic and Electrical 3D***

Комплект инструментов для совместного проектирования схем, позволяющий быстро разрабатывать встроенные электрические схемы. Electrical 3D позволяет размещать электрические компоненты и применять технологии трассировки проводов SOLIDWORKS для автоматического подключения элементов электрических схем в 3D-модели. 2D-схемы и 3D-модели синхронизируются, поэтому любые изменения применяются автоматически.



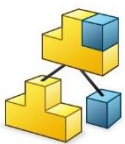
★ **SOLIDWORKS Visualize Professional**

Предназначен для создания профессиональных изображений фотографического качества, анимаций и прочего 3D контента наиболее быстрым и простым способом



★ **SOLIDWORKS Composer***

Пакет SOLIDWORKS Composer позволяет с лёгкостью воспроизводить существующую информацию о 3D-модели и в более сжатые сроки создавать и обновлять высококачественные графические материалы, рассказывающие о поставляемых изделиях, включая документацию, технические иллюстрации, анимации и интерактивные 3D-обзоры



★ **SOLIDWORKS Treehouse**

Благодаря Treehouse можно настроить структуру файла в графическом интерфейсе пользователя до начала построения моделей в SOLIDWORKS



★ eDrawings Professional

SOLIDWORKS eDrawings обеспечивает легкую коммуникацию и совместную работу в разных средах CAD



★ MySolidWorks Professional

Веб-портал, который помогает вам быть более продуктивным, подключая вас к соответствующему контенту и сервисам SOLIDWORKS- в любое время, в любом месте и на любом устройстве. С помощью My SolidWorks вы можете получить ответы о SOLIDWORKS, узнать больше и связаться с производителями



★ **SOLIDWORKS PDM Professional***

Организует централизованное хранение инженерных данных и логически связанных с ними файлов. Приложение SOLIDWORKS PDM организует управление всем процессом разработки продукции и упрощает повторное использование удачных проектных решений

★ **SOLIDWORKS PDM Standart**



★ **DraftSight Enterprise***

DraftSight помогает легко, быстро и эффективно создавать, редактировать, просматривать и комментировать любые 2D- и 3D-файлы DWG. Это позволяет добиться превосходных результатов независимо от опыта и навыков

*Может приобретаться отдельно

Сертификации входящие в пакет SOLIDWORKS EDU:

★ **CSWA-Academic**

CSWA - Academic сертификация предназначена для студентов, которые имеют хорошие знания как в инженерных основах, так и в производственных практиках, а также в программном обеспечении SOLIDWORKS CAD методах и принципах моделирования

★ **CSWA-Simulation**

The Certified SOLIDWORKS Associate - Simulation (CSWA-Simulation) указывает на фундаментальные знания и навыки ученика, демонстрирующие понимание принципов анализа напряжений и метода конечных элементов (МКЭ)

★ **CSDA**

Завершение сертифицированного экзамена SOLIDWORKS Associate Sustainability (CSWA-Sustainability) показывает, что вы успешно продемонстрировали свое понимание принципов экологической оценки и экологически рационального проектирования.

★ **CSWP-Academic**

Сертификация Certified SOLIDWORKS Professional-Academic (CSWP-Academic) предназначена для студентов с опытом работы в SOLIDWORKS не менее 1-2 лет и передовыми знаниями инженерных практик.

★ **CSWP-Simulation**

Сертифицированный экзамен SOLIDWORKS Professional-Simulation (CSWP-Simulation) проверяет ваше понимание инструментов SOLIDWORKS Simulation и моделирования в целом.

★ **CSWP-MBD**

Завершение сертифицированного экзамена SOLIDWORKS Professional Model Based Design (CSWP-MBD) показывает, что вы успешно продемонстрировали свою способность использовать функциональные возможности и инструменты SOLIDWORKS MBD.

★ **CSWA-Additive Manufacturing**

Сертифицированный специалист по аддитивному производству - это тот, кто обладает базовыми знаниями о современном рынке 3D-печати.

★ **CSWPA-Sheet Metal**

Завершение сертифицированного экзамена SOLIDWORKS Professional Advanced Sheet Metal (CSWPA-SM) показывает, что вы успешно продемонстрировали свою способность использовать инструменты SOLIDWORKS Sheet Metal.

★ **CSWPA-Weldments**

Завершение сертифицированного экзамена SOLIDWORKS Professional Advanced Weldments (CSWPA-WD) доказывает, что вы успешно продемонстрировали свою способность использовать инструменты SOLIDWORKS для сварки.

★ **CSWPA-Surfacing**

Завершение сертифицированного экзамена SOLIDWORKS Professional Advanced Surfacing (CSWPA-SU) показывает, что вы успешно продемонстрировали свою способность использовать инструменты SOLIDWORKS Advanced Surfacing.

★ **CSWPA-Mold Tools**

Завершение сертифицированного экзамена SOLIDWORKS Professional Mold Making (CSWPA-MM) показывает, что вы успешно продемонстрировали свою способность использовать функциональные возможности

SOLIDWORKS Mold Tools со знанием отрасли изготовления пресс-форм.

★ **CSWPA-Drawing Tools**

Сдача экзамена Certified SOLIDWORKS Professional Advanced Drawing Tools (CSWPA-DT) доказывает, что вы успешно продемонстрировали свою способность использовать инструменты, найденные в среде черчения SOLIDWORKS.

★ **Accredited Educator**

Педагоги играют жизненно важную роль в развитии следующего поколения инженеров-новаторов и конструкторов. Сертификация SOLIDWORKS Accredited Educator certification предоставляет преподавателям сертификат профессионального развития для демонстрации технических навыков и умений в классе.

★ **TECE**

Экзамен компетентности Technology Educator (TECE) предназначен для преподавателей, которые преподают с использованием программного обеспечения SOLIDWORKS в классах и аудиториях. TECE демонстрирует техническое мастерство обучения в классах и аудиториях 3D-проектированию, моделированию и методам экологически рационального проектирования.